



# PIATTAFORMA COLLABORATIVA Pi.Co.

Una soluzione completa per supportare l'erogazione dei servizi delle Province e migliorare la Governance del territorio

OTTOBRE 2023

**3PITALIA**  
Transformation in a digital world

 **Comdata**

 **easygov**  
INNOVARE, SEMPLICEMENTE

 **martino & partners**

# Agenda

- Il progetto Province & Comuni di UPI
- Pi.Co. – Visione d'insieme
- Pi.Co. – Portale web
- Community
- Formazione
- Helpdesk
- Dati
- SUA – Stazione Unica Appaltante
- SIT – Servizi Innovativi Territoriali
- SAPE – Servizio Associato Politiche Europee



## Il progetto Province e Comuni di UPI

Il progetto **Province & Comuni** ha l'obiettivo di creare un nuovo sistema di servizi di supporto ai Comuni e promuovere un modello più efficiente di amministrazione locale, riducendo la spesa pubblica e aumentando le competenze del personale

In questo contesto si colloca la realizzazione di **Pi.Co.**, una piattaforma pensata per agevolare lo scambio di esperienze, la condivisione delle migliori pratiche e garantire l'aggiornamento continuo

Pi.Co. offre strumenti innovativi per **facilitare la collaborazione** nell'erogazione dei servizi relativi ai principali ambiti di intervento di una Provincia: Stazione Unica Appaltante (SUA), Servizio Associato Politiche Europee (SAPE) e Servizi Innovativi Territoriali (SIT)



# Pi.Co.

## Visione d'insieme





# PORTALE

La vetrina di Pi.Co.

La piattaforma Pi.Co. offre un **ricco portale web** strutturato in pieno accordo con le linee guida AGID pubblicate su [Designers.italia.it](http://Designers.italia.it)

Il portale è la **vetrina pubblica dei servizi offerti dalle Province** aderenti, consente di pubblicare e organizzare contenuti con un moderno CMS

Il modulo portale è un **ecosistema di siti web interconnessi** tra loro con logiche di navigazione intuitive, ciascuno gestito dalle specifiche Province e dall'Unione delle Province d'Italia



Unione  
Province  
d'Italia





Area informativa 

## Benvenuto nella Piattaforma Collaborativa Pi.Co.!

Pi.Co. è la Piattaforma realizzata dall'Unione Province d'Italia (UPI) per migliorare la capacità amministrativa delle Province nel supporto agli altri Enti pubblici; una community pensata per agevolare lo scambio di esperienze, la condivisione delle migliori pratiche, e garantire l'aggiornamento continuo sulle tematiche legate ai servizi erogati. In particolare, Pi.Co. offre strumenti innovativi per facilitare lo scambio strutturato di informazioni e documenti e l'erogazione dei principali servizi relativi agli ambiti di intervento: Stazione Unica Appaltante (SUA), Servizio Associato Politiche Europee (SAPE), e Servizi Innovativi Territoriali (SIT).

*La Piattaforma Collaborativa Pi.Co. è frutto del progetto "Le Province e il sistema dei servizi a supporto dei Comuni", promosso da UPI nell'ambito del Programma Operativo Nazionale "Governance Istituzionale".*







# COMMUNITY

## Networking tra PA

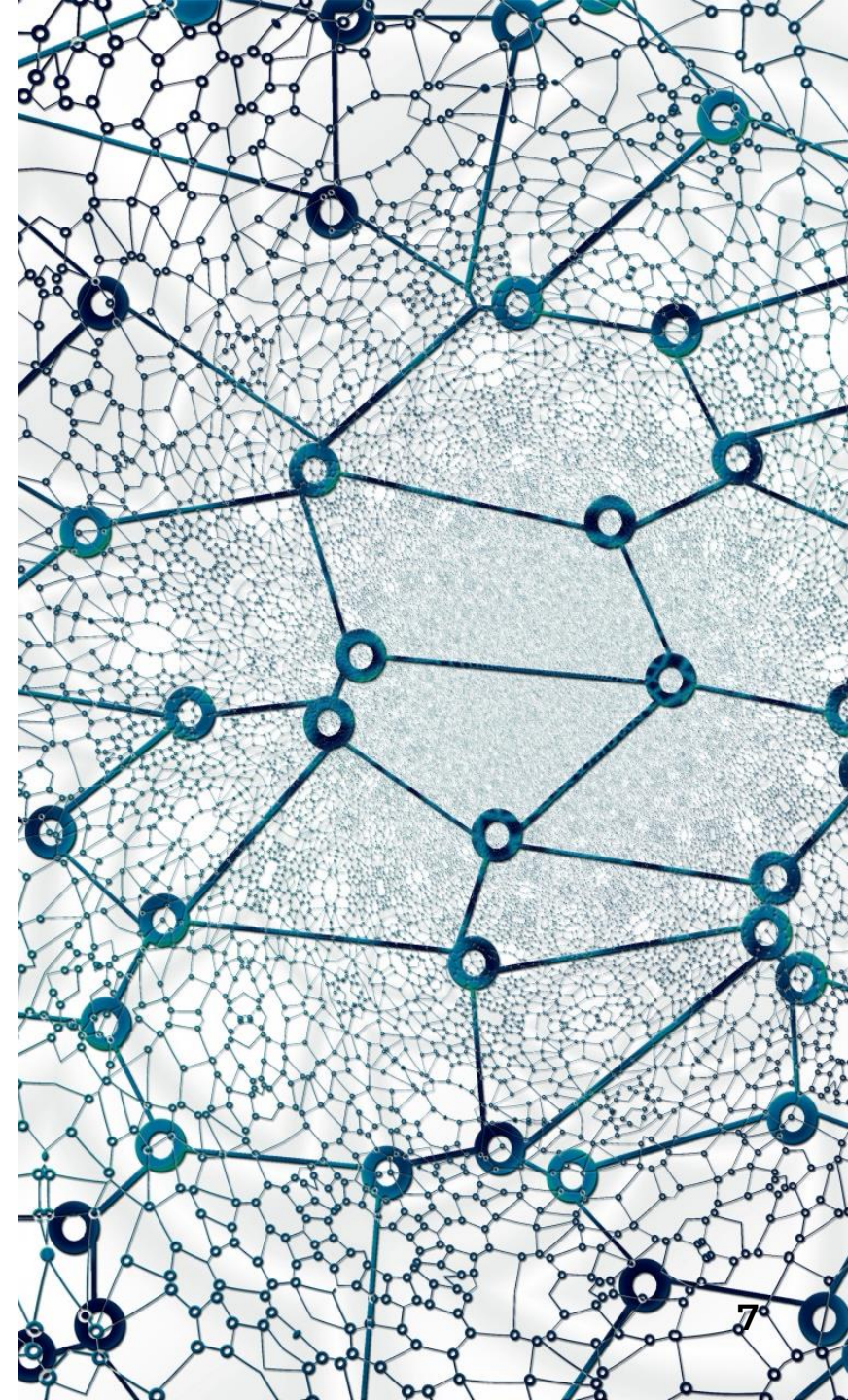
Il Modulo Community è un **potente e versatile strumento di collaborazione** e comunicazione tra tutti gli Enti registrati

Attraverso il modulo si può ad esempio organizzare **discussioni tematiche**, condividere best practice, elaborare approfondimenti su temi di interesse per la comunità, avviare sondaggi e inviare newsletter

Sono possibili vari livelli di condivisione, permettendo di **attivare nuove sinergie** tra le Province aderenti e tutti gli Enti pubblici registrati



Unione  
Province  
d'Italia





## Forum

Utilizzando il Forum è possibile creare delle discussioni tematiche in cui raccogliere contributi, collaborare per un obiettivo comune e condividere buone pratiche

## Blog

Attraverso il Blog vengono scritti e pubblicati articoli informativi dagli utenti registrati a Pi.Co.

Il Blog permette quindi la raccolta di commenti e la condivisione dei contenuti di maggior interesse verso l'esterno

## Sondaggi

Il Modulo Community permette la creazione di sondaggi da inviare agli Enti

Questa funzionalità è molto flessibile e consente di raccogliere informazioni quali-quantitative di qualsiasi tipologia

## Newsletter

Lo strumento della Newsletter viene utilizzato per inviare comunicazioni massive

Può essere utilizzato sia dall'Unione Province d'Italia per emanare comunicazioni verso le Province, sia da queste ultime per rivolgersi ai propri Enti convenzionati





# FORMAZIONE

Sviluppo delle competenze

Il Modulo "Formazione" offre **strumenti evoluti per supportare l'apprendimento continuo** dei dipendenti pubblici sulle tematiche relative a Stazione Unica Appaltante (SUA), Servizi Innovativi Territoriali (SIT) e Servizio Associato Politiche Europee (SAPE) e non solo

Attraverso questo modulo tutti gli utenti di Pi.Co. potranno accedere ai contenuti formativi disponibili che possono essere caricati da parte di Unione Province d'Italia oppure dalle specifiche Province aderenti



Unione  
Province  
d'Italia





## Webinar di approfondimento

Attraverso questo modulo gli utenti potranno accedere a contenuti formativi, anche in formato video, sia in merito al funzionamento della piattaforma che sui temi operativi relativi ai servizi erogati dalle Province in ambito SUA, SAPE e SIT

## eLearning in modalità SCORM

Il modulo formazione offre corsi eLearning con contenuti organizzati in capitoli, verifiche di apprendimento e valutazione dei risultati, secondo il modello SCORM, standard ampiamente utilizzato per i contenuti di eLearning



# HELPDESK

Più qualità per servizi e relazioni

Il modulo HelpDesk è dedicato alla **gestione delle problematiche** che possono emergere nell'ambito dell'utilizzo della Piattaforma

Nel modulo HelpDesk, l'utente può creare delle richieste di supporto, ovvero i "**ticket**", che vengono indirizzate automaticamente al destinatario più pertinente. Attraverso questo modulo l'utente può visualizzare lo stato di lavorazione del proprio ticket e **ricevere l'assistenza richiesta**



Unione  
Province  
d'Italia







### Funzionalità per utenti non registrati

Tramite la compilazione di un form dedicato l'utente che non si è ancora registrato, o che non ha effettuato il login alla Piattaforma, può ricevere direttamente assistenza relativamente ai processi di accesso e registrazione

La gestione dei ticket include tutte le caratteristiche dei migliori sistemi di questo tipo, come la gestione degli SLA, la gestione di code e l'elaborazione di statistiche e report

### Funzionalità per utenti registrati

L'utente che ha effettuato il login alla Piattaforma può accedere al sistema Helpdesk e richiedere assistenza per risolvere problematiche sia tecniche che relative alle specifiche procedure proprie di ogni modulo

### FAQ

La sezione FAQ della Piattaforma Pi.Co. contiene tutte le richieste più frequenti e le relative soluzioni, permettendo all'utente di risolvere immediatamente e in autonomia le problematiche più comuni



# DATI

## Business intelligence per la PA

Il modulo "Dati" della piattaforma Pi.Co. ha l'obiettivo di **aiutare le Province e UPI a ricavare informazioni per migliorare il loro operato**, raggruppando e organizzando in maniera organica le principali statistiche relative ai servizi offerti, come ad es. il numero ed il valore dei servizi attivati e la relativa distribuzione geografica

Il modulo permette agli utenti di **visualizzare graficamente e filtrare** per periodo e caratteristiche i dati relativi ai moduli cui ha accesso (SAPE, SUA, SIT), nonché di esportarli



# SUA

## Stazione Unica Appaltante

Il modulo “Stazione Unica Appaltante” (SUA) permette agli Enti Pubblici convenzionati con una Provincia di richiedere supporto per la gestione di gare d'appalto («**Gara su delega**”)

Le Province aderenti possono anche utilizzare il modulo per raccogliere i fabbisogni di acquisto degli Enti e metterli a fattor comune in una «**Gara aggregata**”

SUA è quindi un ambiente collaborativo che consente di **migliorare l'efficacia degli appalti** tracciandone tutte le fasi in modo strutturato







SUA

Funzionalità principali

## Gara su Delega

Il servizio “Gara su delega” permette a tutti gli enti convenzionati di inviare alla provincia una richiesta di supporto nella preparazione di una gara, avendo la possibilità di collaborare con la SUA in tutte le fasi del processo dalla redazione degli atti fino all’esecuzione del contratto

## Gara Aggregata

Attraverso il servizio “Gara Aggregata” la SUA può inserire in Piattaforma una gara che coinvolga più Enti, mettendone a fattor comune i fabbisogni di acquisto e realizzando economie di scala

## Campagne di raccolta fabbisogni

Questa funzionalità permette alle Province di inviare sondaggi strutturati agli Enti convenzionati per raccogliere le relative necessità di acquisto e quasi altra informazione di natura quali-quantitativa

## Elenco dei RUP

L’elenco dei RUP (Responsabile Unico del Procedimento) include tutti i RUP inseriti a sistema e della relativa esperienza

Con questo database è quindi possibile semplificare il processo e ad ottimizzare i tempi di selezione dei RUP



# SIT

## Servizi Innovativi Territoriali

Il modulo "Servizi Innovativi Territoriali" (SIT) **supporta e facilita l'attività di erogazione di servizi da parte delle Province** agli Enti pubblici territoriali di riferimento, la relativa rendicontazione e i pagamenti

Ciascuna Provincia aderente può creare e gestire i propri **modelli di "Convenzione"** e sottoporli agli Enti territoriali che possono consultare il **"Catalogo dei Servizi"** e richiedere l'attivazione delle prestazioni di interesse



Unione  
Province  
d'Italia





SIT

Funzionalità principali

## Gestione convenzioni

Sistema documentale che consente alle Province di elaborare online i propri "Modelli di Convenzione" che potranno essere poi perfezionati da parte degli Enti aderenti per formalizzare la richiesta di servizi alla Provincia

Attraverso il sistema collaborativo SIT tutte le parti potranno tenere traccia dello stato di validità delle Convenzioni e dei servizi richiesti

## Catalogo dei servizi

Le Province aderenti a Pi.Co. potranno configurare e pubblicare online il proprio Catalogo dei servizi, che include tutte le prestazioni che la Provincia può offrire ai propri Enti aderenti

Ogni servizio è corredato da opportune descrizioni, modalità di esecuzione ed attributi legati al pagamento, per gestirne l'erogazione all'interno della Piattaforma Pi.Co.

## Rendicontazione e pagamenti

Il modulo SIT supporta efficacemente il ciclo amministrativo-contabile legato alla rendicontazione, ai pagamenti e al monitoraggio delle scadenze associati ad ogni Servizio erogato dalle Province ai propri Enti convenzionati





# SAPE

## Servizio Associato Politiche Europee

Il modulo “Servizio Associato Politiche Europee” (SAPE) facilita la cooperazione tra Province, Comuni e altre PA per l'**ideazione e la redazione collaborativa di progetti** da finanziare con fondi europei, nazionali e regionali

Il modulo fornisce agli utenti informazioni strutturate relative alle opportunità di finanziamento disponibili e permette di **attivare sinergie tra diversi Enti** per la definizione di idee progettuali per cui richiedere finanziamenti e seguirne il ciclo di vita in un unico ambiente



Unione  
Province  
d'Italia





SAPE

Funzionalità principali

## Bandi & Agevolazioni

Database aggiornato automaticamente con le opportunità di finanziamento legate alla progettazione europea, nazionale e regionale

Per ogni bando sono disponibili informazioni su scadenza, fonti, beneficiari, tipo di agevolazione, etc

## Progetti

Area di lavoro condivisa per la realizzazione di progettualità in relazione ad un particolare bando

Gli utenti definiscono i dati generali, i referenti e collaborano sui documenti progettuali in un flusso di lavoro strutturato

## Formatori e Europrogettisti

Database unico per censire e visualizzare i principali dati relativi a persone fisiche in possesso di competenze specifiche afferenti alla progettazione, per ingaggiarli nella realizzazione di uno specifico progetto

## Partner & Reti

Il modulo SAPE facilita la ricerca di partner e la creazione di network locali e nazionali per aumentare le probabilità di successo dei progetti gestiti nel modulo

## Orientamento

Il modulo permette di inoltrare richieste di contatto ad un orientatore o un esperto rendicontatore, che sono individuati e gestiti dalle Province di riferimento

# GRAZIE PER L'ATTENZIONE!