



Unione
Province
d'Italia



Piattaforma Collaborativa Pi.Co.

Una soluzione completa per supportare
l'erogazione dei servizi delle Province
e migliorare la Governance del territorio

POC PROGRAMMA
OPERATIVO
COMPLEMENTARE



Presidenza del Consiglio dei Ministri
**Dipartimento della
Funzione Pubblica**

Agenda

- Il progetto Province e Comuni di UPI
- La rilevanza strategica dell'iniziativa
- Gli obiettivi della Piattaforma Pi.Co.
- Le dimensioni della collaborazione
- L'approccio metodologico
- Il modello logico della piattaforma collaborativa
- I Moduli che compongono la soluzione
- Le scelte tecnologiche adottate
- ...in sintesi
- L'avvio di una nuova fase



Piattaforma
Collaborativa
Pi.Co.



Unione
Province
d'Italia

Il progetto Province e Comuni di UPI

La realizzazione della **Piattaforma Collaborativa Pi.Co.** si inserisce nell'ambito del **progetto «Province e Comuni»**, intervento di sistema promosso da UPI con l'obiettivo di avviare una sperimentazione innovativa a livello nazionale per il **rilancio del ruolo degli Enti di area vasta a supporto dei Comuni**

MAPPATURA



Dati e informazioni sui servizi e individuazione di *Best Practices*

INDAGINE QUALITATIVA E FOCUS GROUP



Soluzioni organizzative e tecnologiche in uso e profili di complessità

MODELLAZIONE DEI SERVIZI



Definizione di modelli differenziati per servizi SUA, SIT e SAPE

FORMAZIONE



Percorsi formativi per rafforzare le competenze nelle 76 province

PIATTAFORMA COLLABORATIVA



Progettazione, realizzazione e attivazione della soluzione tecnologica

05.2020

04.2024

Finanziate nell'ambito del **PON Governance e Capacità istituzionale** e del Programma Operativo Complementare, le attività del progetto hanno avuto inizio nel maggio 2020 e hanno consentito di acquisire un patrimonio di **conoscenze, competenze ed esigenze** ora a disposizione dell'intero sistema tramite la nuova piattaforma Pi.Co.

La rilevanza strategica dell'iniziativa



La Piattaforma Collaborativa Pi.Co. rappresenta la più importante novità e il **principale elemento di innovazione** per l'intero sistema delle Province italiane, che non ha potuto beneficiare di ulteriori forme di sostegno al **percorso di trasformazione digitale** nonostante la **crescente centralità** del proprio ruolo

LE PROVINCE ITALIANE NEL CONTESTO DEL PNRR

■ M2C3 – Nuove scuole

Interventi sull'**edilizia scolastica nelle scuole superiori** (manutenzione straordinaria, efficientamento energetico, messa in sicurezza...)

■ Fondo complementare

Interventi di manutenzione straordinaria e messa in sicurezza delle **strade provinciali** nelle aree interne

Nell'ambito degli avvisi di **PA Digitale 2026**, gli unici finanziamenti di cui hanno beneficiato le Province fanno riferimento alla **Misura 1.4.4** «Estensione dell'utilizzo delle piattaforme nazionali di identità digitale SPID CIE», con contributi da **14.000€ per Ente**

COORDINAMENTO DEGLI
INTERVENTI LOCALI

ATTUAZIONE PROGETTI TRAMITE
STAZIONE UNICA APPALTANTE

Le Province hanno un ruolo centrale rispetto al PNRR, senza tuttavia aver ricevuto un supporto adeguato per lo sviluppo di tali funzioni

Gli obiettivi della Piattaforma Pi.Co.

Pi.Co. è una piattaforma studiata per accompagnare il Sistema delle Province italiane in un **percorso di trasformazione digitale** volto a migliorare l'efficacia dei servizi strategici di una Provincia, con particolare riferimento alle attività di:

- gestione di appalti su delega e iniziative di aggregazione della spesa («**SUA-Stazione Unica Appaltante**»)
- erogazione di servizi innovativi per gli Enti locali del territorio («**SIT-Servizi Innovativi Territoriali**»)
- redazione di progettualità che consentano di accedere alle opportunità di finanziamento derivanti dalla programmazione europea («**SAPE-Servizio Associato Politiche Europee**»)



Le dimensioni della collaborazione

NETWORKING VERTICALE



La piattaforma collaborativa consente a UPI, sia a livello **nazionale** che **regionale**, di interagire con il Sistema delle Province, diventando il principale canale attraverso cui fornire **informazioni**, **contenuti formativi e supporto** nell'effettiva operatività

NETWORKING ORIZZONTALE



La piattaforma è uno spazio **a disposizione delle Province** per consentire loro di interagire l'una con l'altra scambiandosi esperienze, confrontandosi e condividendo **buone pratiche**, **progettualità** specifiche, **criticità** riscontrate e possibili **soluzioni**

COMMUNITY TERRITORIALI



Per **ciascuno degli ambiti di interesse** (gare d'appalto, servizi innovativi o fondi europei) ogni Provincia può servirsi della piattaforma per **collaborare con gli Enti del proprio territorio**, condividendo documenti e confrontandosi su servizi e progetti



Piattaforma
Collaborativa
Pi.Co.



Unione
Province
d'Italia



L'approccio metodologico

L'approccio collaborativo della Piattaforma Pi.Co. ha caratterizzato anche le attività di **progettazione e realizzazione** della soluzione tecnologica.

Oltre a capitalizzare analisi e modelli del Progetto «Province e Comuni», sono stati condotti **workshop** dedicati a ciascuno dei moduli funzionali, con l'obiettivo di **co-progettare** partendo dalle specifiche degli utenti.

Anche in fase di implementazione, si è seguita una **logica «agile»** che ha consentito di recepire in tempo d'opera **precisazioni e nuove esigenze**.

LA CO-PROGETTAZIONE «AGILE» CON UPI E LE PROVINCE PILOTA



Unione Province
d'Italia



Provincia di
Treviso



Provincia di
Pesaro e Urbino



Provincia di
Brescia

IL RAGGRUPPAMENTO DI IMPRESE CHE HA REALIZZATO LA SOLUZIONE



- **3Pitalia** | Soggetto promotore di PPP presso diversi CST provinciali
- **Comdata** | Specializzata in soluzioni per migliorare la *customer experience*
- **Easygov** | Società specializzata nella trasformazione digitale della PA
- **Martino & Partners** | *Advisory* nei diversi ambiti del *public procurement*

Il modello logico della piattaforma collaborativa

PUNTO D'ACCESSO ALLA PIATTAFORMA

Front end coordinato per tutti gli Enti aderenti, coerente con le più aggiornate linee guida in materia di *design* dei siti della PA. Fornisce **informazioni e orientamento** agli utenti e permette di **accedere ai servizi**

MODULI COLLABORATIVI «ORIZZONTALI»

Strumenti trasversali rispetto ai singoli servizi erogati. Sono realizzati per **supportare la governance** complessiva rendendo possibile un approccio decisionale informato e *data-driven*. Favoriscono la **collaborazione** all'interno del Sistema delle Province italiane e con gli Enti del territorio. Semplificano azioni per il rafforzamento delle **competenze** e la presa in carico degli interventi di **assistenza e supporto** tecnico e operativo

MODULI TEMATICI «VERTICALI»

Soluzioni a supporto delle **funzioni strategiche** delle Province, implementate in coerenza con il modello definito nell'ambito del Progetto «Province e Comuni»

I moduli che compongono la soluzione

**PUNTO D'ACCESSO
ALLA PIATTAFORMA**



Portale | Collettore dei contenuti informativi e vetrina dei servizi a disposizione

**MODULI COLLABORATIVI
«ORIZZONTALI»**



Community | Networking per lo scambio di esperienze e documenti



Formazione | Soluzioni e-learning per il consolidamento delle competenze



Dati | Open data e indici dell'Agenda digitale territoriale



Help Desk | Gestione delle richieste di assistenza e risoluzione dei problemi

**MODULI TEMATICI
«VERTICALI»**



SUA
Stazione Unica
Appaltante



SIT
Servizi innovativi
territoriali



SAPE
Servizio associato
Politiche europee



Piattaforma
Collaborativa
Pi.Co.



Unione
Province
d'Italia

I moduli che compongono la soluzione



Il modulo portale consente di accedere a un **ecosistema di siti web interconnessi** tra loro, ciascuno gestito dalle specifiche Province, dall'Unione delle Province d'Italia e dalle UPI regionali

Il portale è il **punto d'accesso alle funzionalità informative e operative** presenti nella piattaforma e rappresenta la **vetrina pubblica dei servizi offerti dalle Province** aderenti.

È strutturato in accordo con le più aggiornate **linee guida di design** per i siti internet e i servizi digitali della PA



I moduli che compongono la soluzione



- Coerente per veste grafica e organizzazione delle informazioni, il modulo Portale si declina in:
 - ▶ Portale di **UPI nazionale**
 - ▶ Portale delle **UPI regionali**
 - ▶ Portali delle singole **Province**
- La **home page** pubblica è un'**area informativa** che permette di fruire dei contenuti a disposizione, tra cui:
 - ▶ una descrizione del **Progetto** «Province e Comuni»
 - ▶ **news ed eventi**, con tutte le notizie pubblicate
 - ▶ tutte le funzionalità offerte dai **moduli orizzontali** (es. documentale) e, nel caso delle Province, dai **moduli verticali** (es. catalogo servizi) della piattaforma
- Attraverso il **CMS** gli utenti abilitati hanno la possibilità di inserire nuovi **contenuti redazionali** e produrre materiale di comunicazione (es. *newsletter*)

I moduli che compongono la soluzione

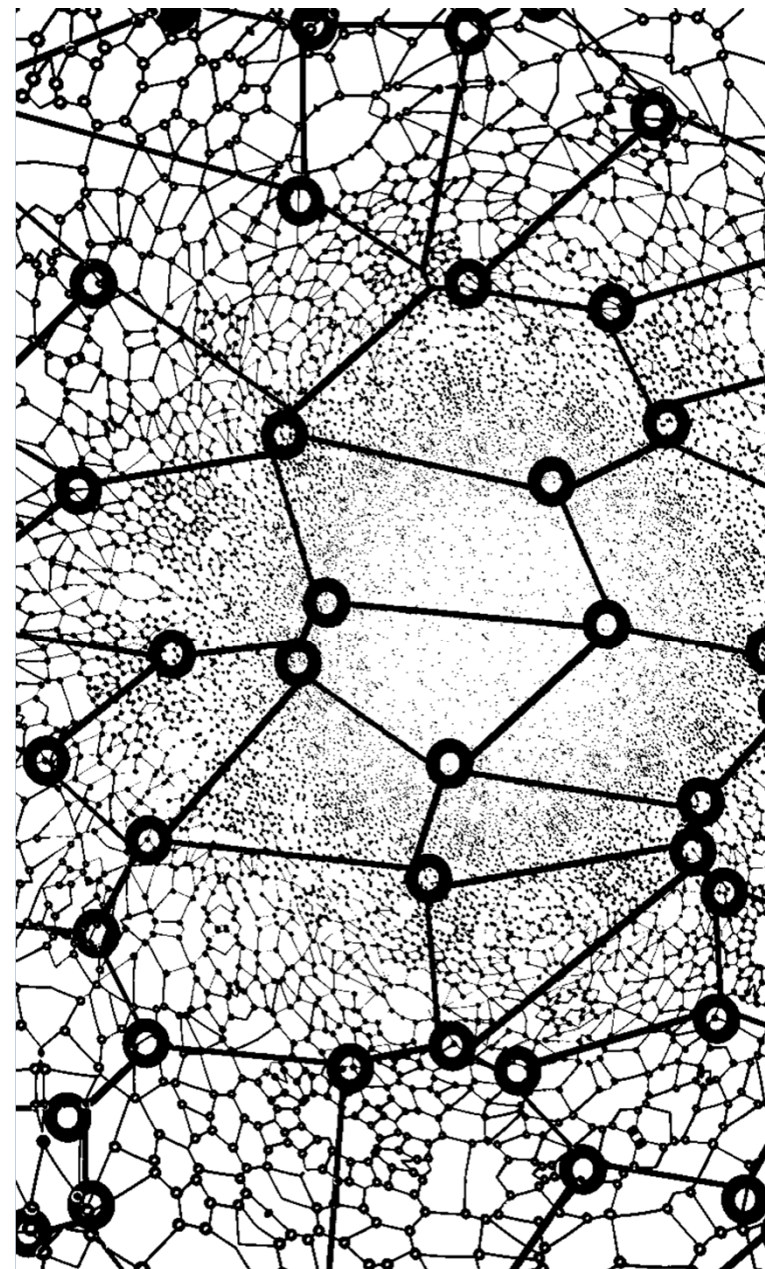


**MODULO
COLLABORATIVO
«ORIZZONTALE»**

Il Modulo Community è un potente e **versatile strumento di collaborazione e comunicazione** tra tutti gli Enti registrati

Attraverso il modulo si può organizzare **discussioni tematiche**, condividere *best practice* o elaborare approfondimenti su temi di interesse.

Sono possibili vari livelli di condivisione, permettendo di **attivare nuove sinergie** tra gli Enti aderenti a Pi.Co.



I moduli che compongono la soluzione



**MODULO
COLLABORATIVO
«ORIZZONTALE»**

- **FORUM:** strumento che consente di partecipare a **discussioni tematiche** per proporre contributi, collaborare per un obiettivo comune e condividere buone pratiche. I redattori (di UPI o delle Province) possono creare nuove **categorie**, mentre tutti gli utenti hanno la possibilità di partecipare alle **discussioni** attive o proporre di nuove
- **BLOG:** strumento che consente a tutti gli utenti registrati di scrivere e pubblicare **articoli informativi**
- **SONDAGGI:** funzionalità flessibile che consente di somministrare, a Enti ed utenti, questionari per raccogliere **informazioni quali-quantitative**
- **GESTIONE DOCUMENTALE:** spazio dedicato al il caricamento di documenti, che saranno organizzati secondo un'alberatura di cartelle e sotto-cartelle

I moduli che compongono la soluzione



**MODULO
COLLABORATIVO
«ORIZZONTALE»**

Il Modulo "Formazione" offre **strumenti evoluti per supportare l'apprendimento continuo** dei dipendenti pubblici sulle tematiche relative a Stazione Unica Appaltante (SUA), Servizi Innovativi Territoriali (SIT) e Servizio Associato Politiche Europee (SAPE) e non solo

Attraverso questo modulo tutti gli utenti di Pi.Co. potranno accedere ai contenuti formativi disponibili che possono essere caricati da parte di Unione Province d'Italia oppure dalle Province aderenti



I moduli che compongono la soluzione



**MODULO
COLLABORATIVO
«ORIZZONTALE»**

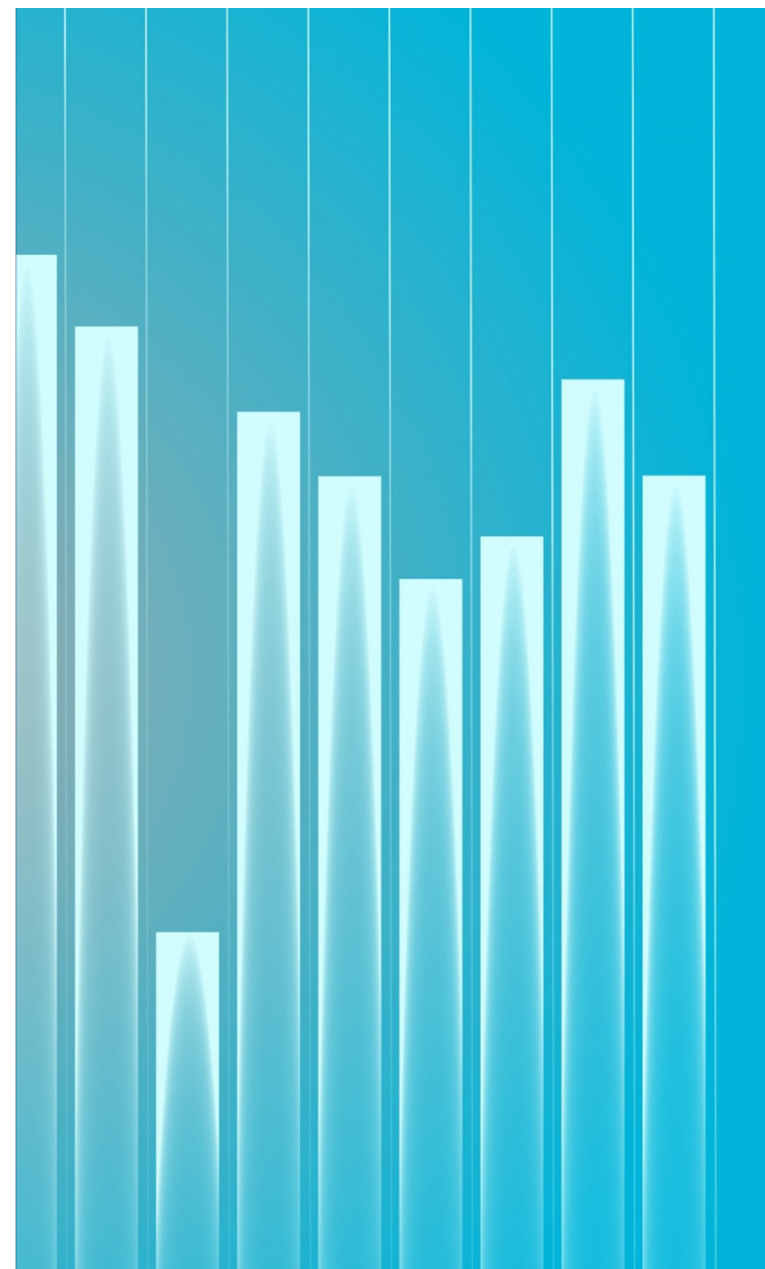
- **E-LEARNING:** corsi guidati con contenuti organizzati in capitoli, **verifiche di apprendimento** e valutazione dei risultati passo dopo passo, secondo il modello SCORM, standard di riferimento per l'e-learning
- **WEBINAR DI APPROFONDIMENTO:** la piattaforma consente di programmare e accedere a sessioni di approfondimento *live*, in **modalità webinar**
- **CORSI DI FORMAZIONE:** Il modulo formazione di Pi.Co. Consente, inoltre, il caricamento di **contenuti formativi in qualsiasi formato multimediale** (video, audio, testo, ecc.)

I moduli che compongono la soluzione



**MODULO
COLLABORATIVO
«ORIZZONTALE»**

Il modulo "Dati" della piattaforma Pi.Co. ha l'obiettivo di **supportare la governance** del Sistema delle Province italiane fornendo un accesso agevole e intuitivo ai dati, anche grazie alla disponibilità di **cruscotti** che consentono di realizzare elaborazioni statistiche e rappresentazioni geografiche



I moduli che compongono la soluzione



**MODULO
COLLABORATIVO
«ORIZZONTALE»**

■ **ANALISI DATI:** il modulo permette agli utenti di visualizzare graficamente e filtrare per periodo e caratteristiche le informazioni relativi ai verticali (SUA, SAPE e SIT) cui ha accesso, nonché di esportarle per ulteriori analisi ed elaborazioni. Sono disponibili **cruscotti** relativi:

- ▶ All'analisi dei contenuti della **SUA**
- ▶ Ai servizi e alle convenzioni del **SIT**
- ▶ Alle progettualità del **SAPE**

■ **Cruscotto ANAC:** accedendo al Cruscotto ANAC è possibile consultare **7 diverse sezioni** contenenti i dati relativi all'attività delle Stazioni Appaltanti delle Province d'Italia e dei progetti delle Province finanziati da PNRR e PNC

I moduli che compongono la soluzione



**MODULO
COLLABORATIVO
«ORIZZONTALE»**

Il modulo Help Desk è dedicato alla **gestione delle problematiche** che possono emergere nell'ambito dell'**erogazione dei servizi** delle Province o dell'**utilizzo della Piattaforma**

Con Help Desk l'utente può creare richieste di supporto, aprendo dei *ticket* che vengono automaticamente indirizzati al destinatario pertinente. L'utente può visualizzare lo stato di lavorazione e ricevere l'assistenza richiesta



I moduli che compongono la soluzione



**MODULO
COLLABORATIVO
«ORIZZONTALE»**

- **Funzionalità per utenti non registrati:** tramite la compilazione di un **form dedicato** l'utente che non si è ancora registrato, o che non ha effettuato il login, può ricevere assistenza relativamente ai **processi di accesso e registrazione**
- **Funzionalità per utenti registrati:** l'utente che ha effettuato il login alla Piattaforma può accedere al **sistema Helpdesk** e richiedere assistenza per risolvere problematiche sia tecniche che relative alle specifiche procedure proprie di ogni modulo
- **F.A.Q.:** la sezione FAQ della Piattaforma contiene tutte **le richieste più frequenti e le relative soluzioni**, permettendo all'utente di risolvere immediatamente e in autonomia le problematiche più comuni

I moduli che compongono la soluzione

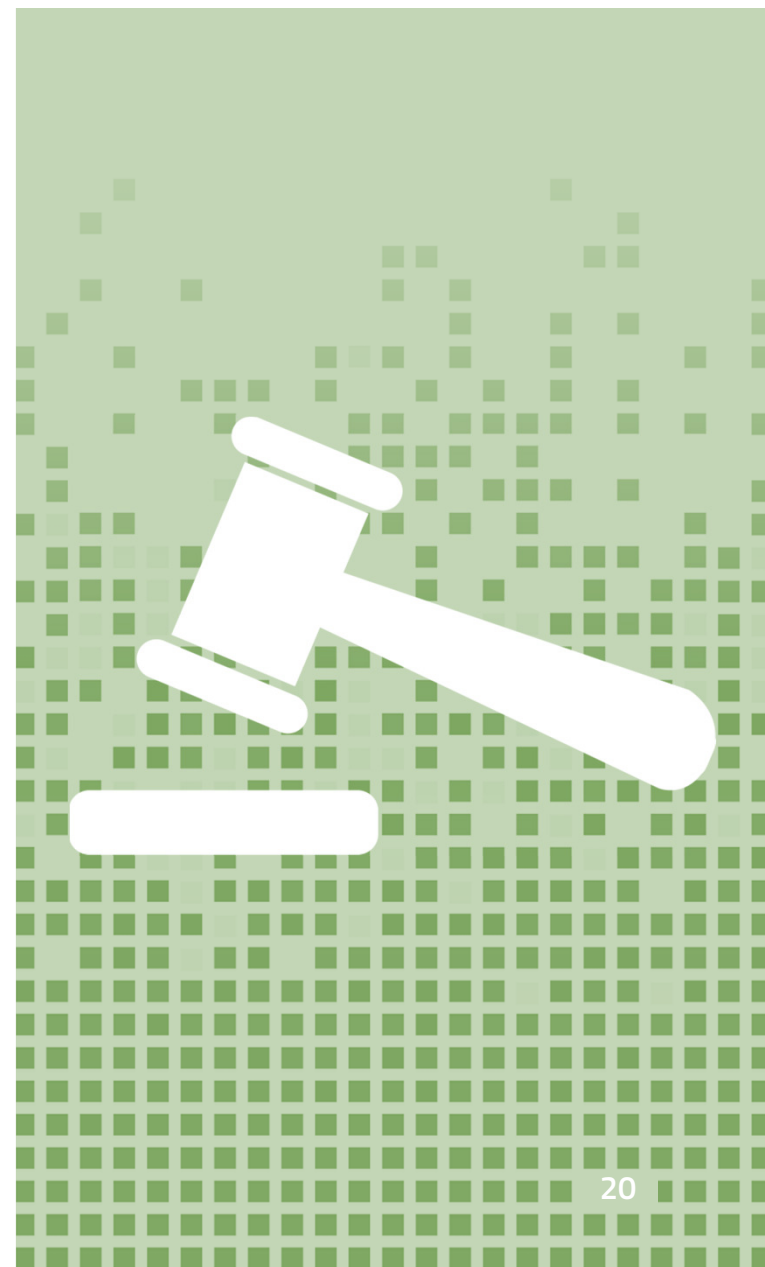


**MODULO
TEMATICO
«VERTICALE»**

Il modulo “Stazione Unica Appaltante” (SUA) permette agli Enti convenzionati con una Provincia di richiedere supporto per la gestione di gare d’appalto
(Gara su delega)

Le Province possono anche utilizzare il modulo per raccogliere i fabbisogni di acquisto degli Enti e metterli a fattor comune in una **Gara aggregata**

SUA è un ambiente collaborativo che consente di **migliorare l’efficacia degli appalti** tracciandone tutte le fasi in modo strutturato



I moduli che compongono la soluzione



**MODULO
TEMATICO
<<VERTICALE>>**

- **GESTIONE GARE:** permette alle Province di **inserire una nuova gara** a cui aggiungere uno o più enti partecipanti e di **visualizzare e gestire le richieste di supporto** inserite dagli enti stessi.
- **CAMPAGNE DI RACCOLTA FABBISOGNI:** attraverso l'invio di **questionari strutturati** volti ad acquisire informazioni di natura quali-quantitativa, supporta il processo di raccolta dei fabbisogni di acquisto di uno o più Enti con l'obiettivo di consentire la pubblicazione una procedura di **gara aggregata**
- **ELENCO DEI RUP:** consente di tracciare in piattaforma l'elenco delle persone fisiche registrate a sistema in grado di eseguire il ruolo di RUP, consentendone la ricerca e l'**associazione alle gare** gestite in piattaforma

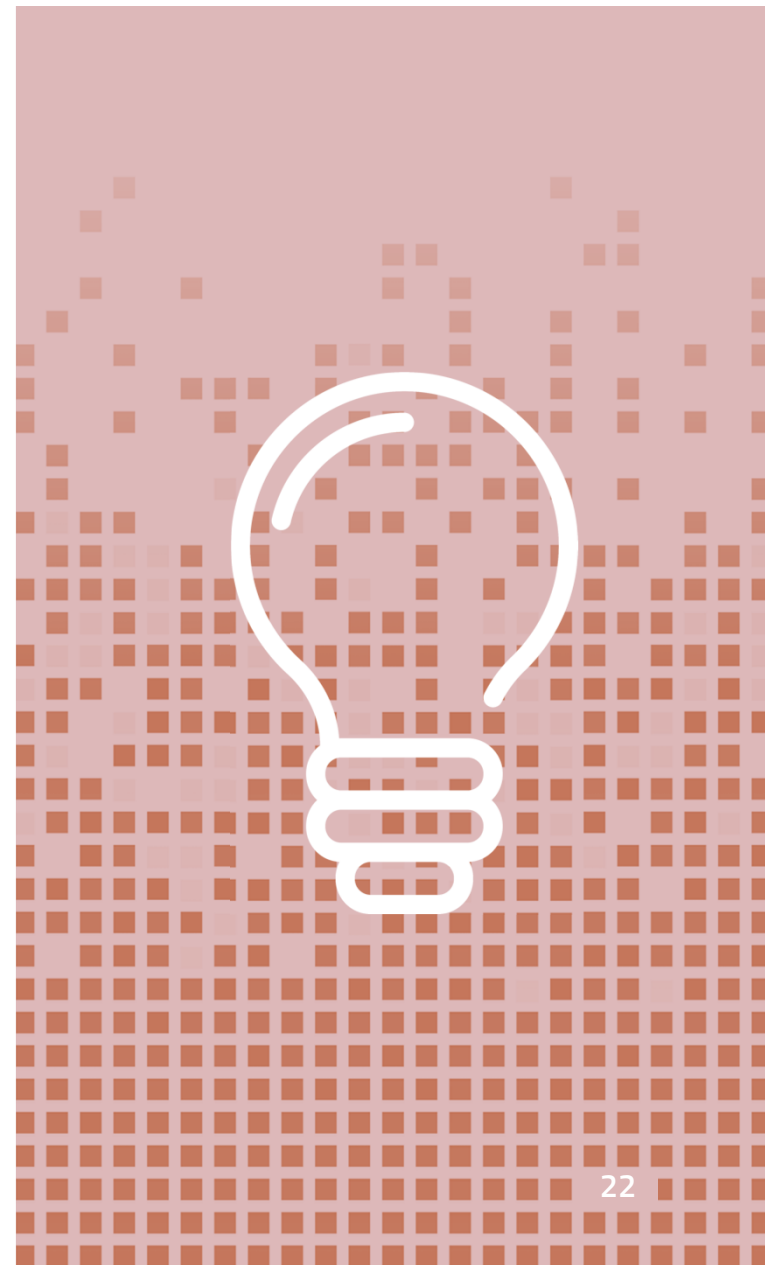
I moduli che compongono la soluzione



**MODULO
TEMATICO
«VERTICALE»**

Il modulo "Servizi Innovativi Territoriali" (SIT) **supporta e facilita l'attività di erogazione di servizi da parte delle Province** agli Enti pubblici territoriali di riferimento, la relativa rendicontazione e i pagamenti

Ciascuna Provincia aderente può creare e gestire i propri **modelli di Convenzione** e sottoporli agli Enti territoriali che possono consultare il **"Catalogo dei Servizi"** e richiedere l'attivazione delle prestazioni di interesse



I moduli che compongono la soluzione



SIT

**MODULO
TEMATICO
«VERTICALE»**

- **Gestione convenzioni:** consente alle Province di elaborare online i **Modelli di Convenzione** e di gestire le richieste di adesione da parte dei comuni
- **Catalogo dei servizi:** permette alle Province di inserire i **servizi offerti** collegandoli ai modelli di convenzione. Ogni servizio è corredato da descrizioni, modalità di esecuzione e di pagamento.
- **Rendicontazione:** permette alle Province di inserire i **pagamenti effettuati** dagli enti per tenerne efficacemente traccia
- **Agenda digitale territoriale:** la pagina riporta i link e le descrizioni ai principali **indici e statistiche** relativi alla digitalizzazione del territorio

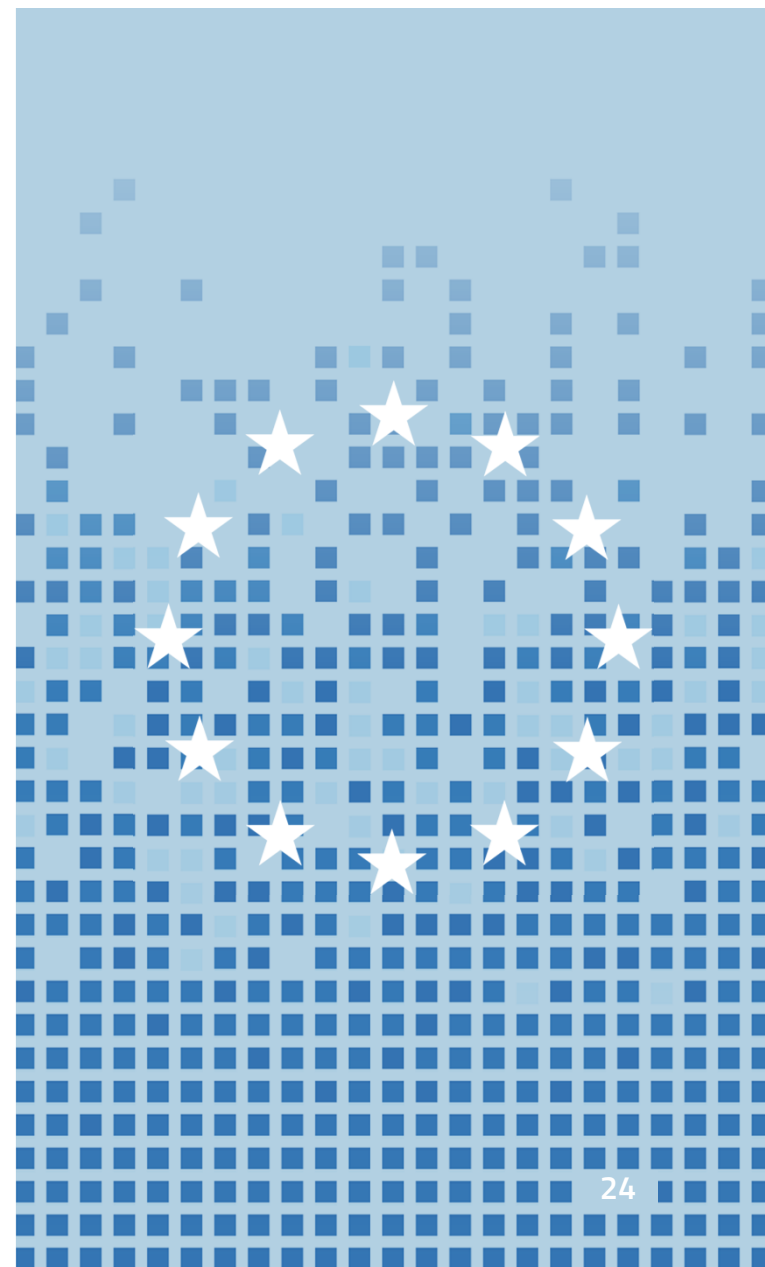
I moduli che compongono la soluzione



**MODULO
TEMATICO
«VERTICALE»**

Il modulo "Servizio Associato Politiche Europee" (SAPE) facilita la cooperazione tra Province, Comuni e altre PA per **l'ideazione e la redazione collaborativa di progetti** da finanziare con fondi europei, nazionali e regionali

Il modulo fornisce agli utenti informazioni strutturate relative alle opportunità di finanziamento disponibili e permette di **attivare sinergie tra diversi Enti** per la definizione di idee progettuali per cui richiedere finanziamenti e seguirne il ciclo di vita in un unico ambiente



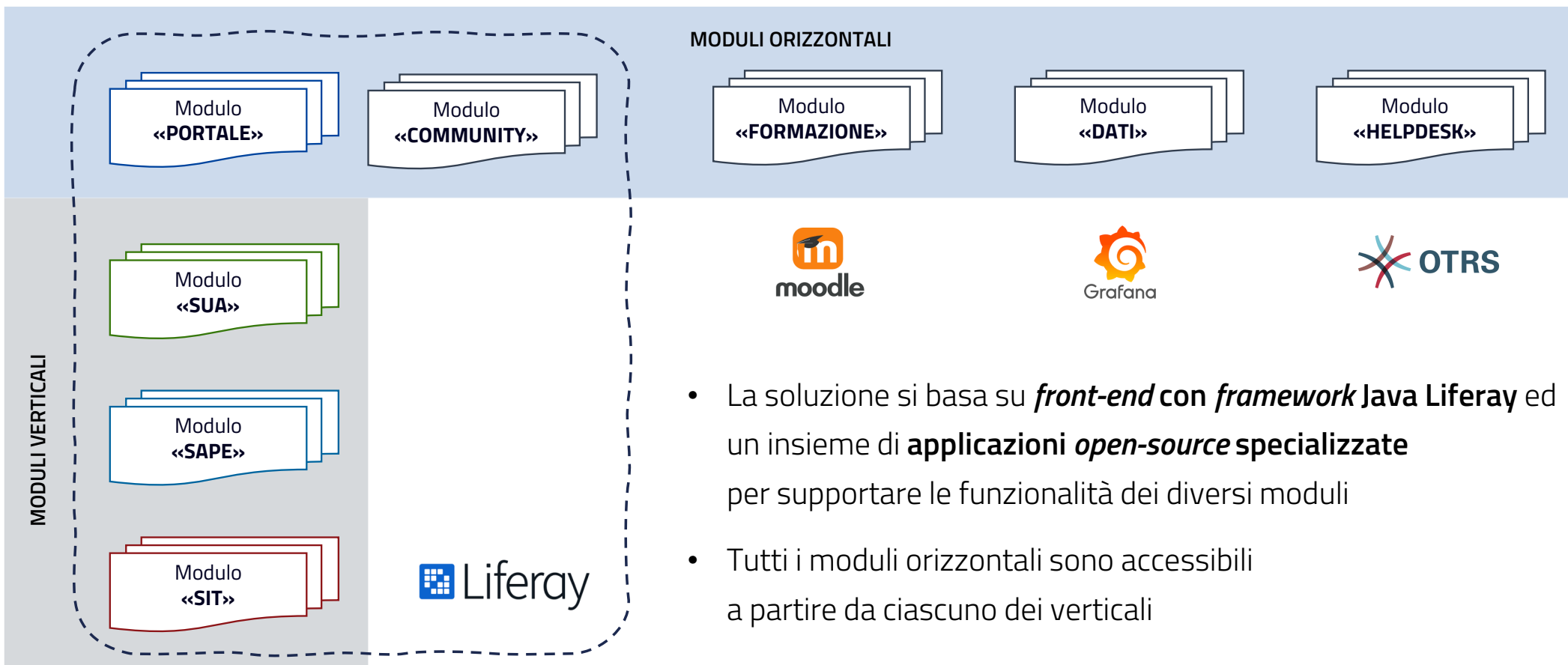
I moduli che compongono la soluzione



**MODULO
TEMATICO
«VERTICALE»**

- **BANDI E AGEVOLAZIONI:** consiste in un **database** contenente le opportunità di finanziamento europee **aggiornato automaticamente**. È possibile, per le Province, inserire manualmente nuove opportunità di finanziamento nazionali e regionali.
- **PROGETTI: Area di lavoro condivisa** tra la Provincia e gli Enti per la realizzazione di progettualità in relazione ad un particolare bando
- **FORMATORI ED EUROPROGETTISTI:** Database unico per censire e visualizzare i principali dati relativi alle persone fisiche in possesso di **competenze afferenti alla progettazione**, per ingagiarli nella realizzazione di uno specifico progetto. Le province possono aggiungere nuovi profili

Le scelte tecnologiche adottate



- La soluzione si basa su **front-end con framework Java Liferay** ed un insieme di **applicazioni open-source specializzate** per supportare le funzionalità dei diversi moduli
- Tutti i moduli orizzontali sono accessibili a partire da ciascuno dei verticali

In sintesi...

Pi.Co. è un luogo di incontro in costante evoluzione:

- È uno spazio per **comunicare**
- È uno spazio per **collaborare**
- È uno spazio per **condividere** esperienze, bisogni e *best practices*
- È uno spazio per **dialogare** con il territorio
- È uno spazio per **elaborare dati** e ricavare informazioni
- È uno spazio per **erogare servizi**
- È uno spazio per **gestire l'operatività** di tutti i giorni
- È uno spazio per **sviluppare competenze**

L'avvio di una nuova fase



Tutte le **Province** delle Regioni a statuto ordinario e le **UPI regionali** dispongono di un proprio spazio dedicato all'interno della Piattaforma Pi.Co e possono gestirlo in autonomia.



Ogni Provincia può **personalizzare i contenuti** informativi e specialistici e decidere quali dei moduli verticali attivare



È possibile **fruire di tutti i moduli orizzontali** per cogliere le opportunità di networking a livello nazionale o per favorire le relazioni nell'ambito delle community territoriali di livello regionale o provinciale



Piattaforma
Collaborativa
Pi.Co.



Unione
Province
d'Italia



Oltre a garantire una adeguata **formazione sull'utilizzo di Pi.Co.** per tutte le Province e le UPI regionali, nonché il **mantenimento della soluzione tecnologica** e i **servizi centralizzati** di *help desk* e di supporto, UPI nazionale intende ingaggiare un **TEAM DI ESPERTI** nei settori SUA, SAPE e SIT che animerà la piattaforma, redigendo contenuti da pubblicare e mettere a disposizione del Sistema delle Province

Accompagnamento e formazione all'uso della Piattaforma

MODULI E-LEARNING PER UTENTI E OPERATORI



- All'interno della piattaforma sono disponibili **corsi formativi** dedicati ai singoli moduli
- **Manuali e contenuti di approfondimento** supportano utenti e operatori sui vari argomenti

WEBINAR DI APPROFONDIMENTO

Successivamente al rilascio della piattaforma e al completamento dell'attività di data-entry per tutte le province, saranno erogati dei webinar dedicati:

- alla piattaforma e agli strumenti di *collaboration*
- alle funzioni e all'uso del **modulo SUA**
- alle funzioni e all'uso del **modulo SAPE**
- alle funzioni e all'uso del **modulo SIT**

AFFIANCAMENTO ON THE JOB

Per 10 province pilota, saranno garantite ulteriori attività di supporto formativo che consistono in:

- **Esercitazioni pratiche** per l'utilizzo della piattaforma
- Assistenza e supporto *on demand*



Unione
Province
d'Italia



Piattaforma
Collaborativa
Pi.Co.

GRAZIE PER L'ATTENZIONE!

Per maggiori informazioni



www.pi-co.eu

www.provincecomuni.eu

www.provinceditalia.it

POC PROGRAMMA
OPERATIVO
COMPLEMENTARE



Presidenza del Consiglio dei Ministri

**Dipartimento della
Funzione Pubblica**