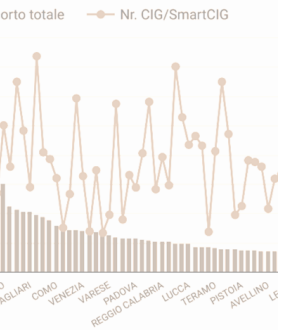
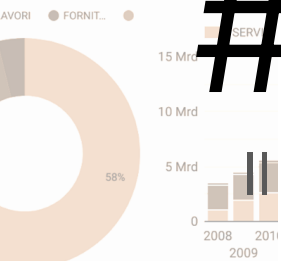


Anno pubblicazione

Importo totale 1,4 Mrd
Nr. CIG 840



Unione Province d'Italia



#infodataprovince

Il monitoraggio continuo degli appalti delle province

Le stazioni appaltanti viste attraverso la lente delle banche dati nazionali sugli appalti pubblici

delle banche dati nazionali sugli appalti pubblici
Le stazioni appaltanti viste attraverso la lente



Banche dati ANAC

- Open data Anagrafe Unica Stazioni Appaltanti (**AUSA**)
- Open data **CIG, SmartCIG** della Banca dati nazionale dei contratti pubblici
- Dataset **file qualificazioni** UPI/ANAC
- Dati pubblici **classifica qualificazioni** su sito [ANAC](https://www.anac.it)

Estrazioni

Cruscotti



Banche dati investimenti pubblici

- Open**CUP** del DIPE
- OpenBDAP monitoraggio del MEF
- Open data Servizio contratti pubblici del MIT
- RNA dati aiuti di stato del Mimit



Banche dati PNRR e PNC

- Open data. **Dataset PNRR di Re Dataset PNC** di BDAP/MOP su s [Domani](https://www.domani.it).

open data

Servizio Contratti Pubblici

ANNC AUTORITÀ NAZIONALE ANTICORRUZIONE

ReGIS

OpenBDAP

Istat

~ 50Gb



Looker

~ 43 Gb

```

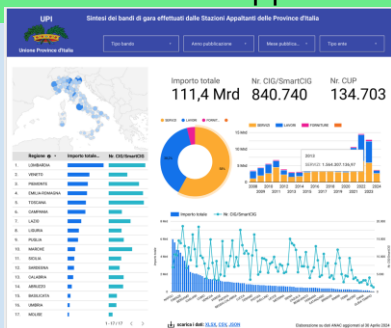
1 const fs = require('fs')
2
3 function asyncOpThatTakesTime(fn) {
4   // This takes 195ms to complete
5   fs.readFile('/path/to/file.txt', 'utf8', (err, data) => {
6     // ...
7   })
8
9   const timestamp = Date.now();
10
11   setTimeout(() => {
12     console.log(`Async operation completed at: ${timestamp}, 200`);
13   }, 200);
14
15   asyncOpThatTakesTime(() => {
16     const startTime = Date.now();
17     // Logic that takes 195ms to complete
18     while (Date.now() - startTime < 195) {}
19     // do something
20   });
21   console.log('Log Location');
22 });
  
```

cig	cig_accordo_	numero_gara	oggetto_gara	importo_comple	n_lotti_compi	oggetto_lotto
character varying	character var	character varying (255)	character varying (4000)	character varying (character var	character varying (4000)
1	B140C95C0D	5969	Richiesta di manutenzione ...	428.0	1	...
2	B140C95C0D	564460	SP 299 DELLA VALSESIA - ...	10017.0	1	...
3	B140C95C0D	PRO_S0_SUA_2024_SERV...	SERVIZIO DI ASSISTENZA ...	5980.0	1	...
4	B140C95C0D	45...	...	310000.0	1	...
5	B140C95C0D	45...	...	45...	1	...
6	B140C95C0D	4263847	Affidamento diretto del Se...	72967.84	1	...
7	B140C95C0D	213c49bc-d0c4-4aa4-815...	SERVIZIO SGOMBERO NEV...	103.5	1	...
8	B140C95C0D	7805373	adesione convenzione Con...	2500.0	1	...
9	B140C95C0D	4260819	SERVIZIO DI GESTIONE E ...	220936.4	1	...
10	B140C95C0D	816f7946-2264-46f5-99f2...	...	1145.9	1	...
11	B140C95C0D	03428581205 - 3206 - 019	...	4193.0	1	...
12	B140C95C0D	03428581205 - 3206 - 019	...	1350.0	1	...
13	B140C95C0D	4264565	Servizio di coordinamento...	2000.0	1	...
14	B140C95C0D	816f7946-2264-46f5-99f2...	SERVIZIO SGOMBERO NEV...	2059.75	1	...
15	B140C95C0D	03428581205 - 3206 - 019	Pulizia forzata marmitta C...	2795.86	1	...
16	B140C95C0D	248-1321	Copertura assicurativa 202...	1342500.0	6	...
17	B140C95C0D	7096641	...	4793.0	1	...



7 cruscotti tematici

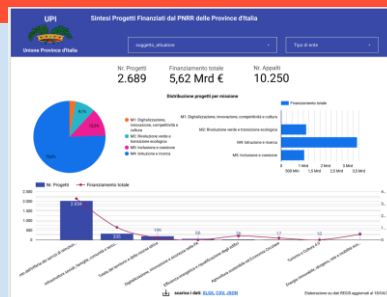
Bandi stazioni appaltanti



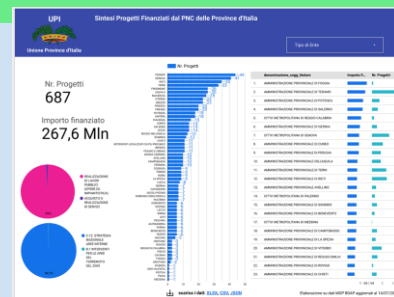
Qualificazioni SA



Sintesi PNRR



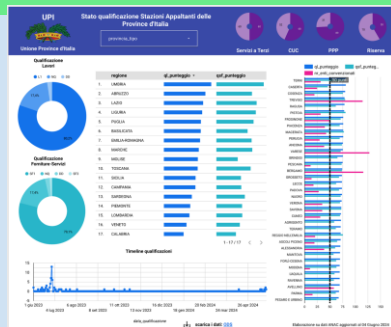
Sintesi PNC



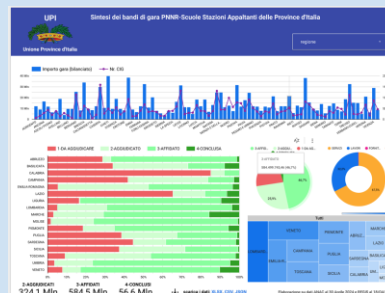
Servizi appalti conto terzi



Monitoraggio Qualificazione SA



Monitoraggio PNRR Scuole



Anatomia del cruscotto tematico

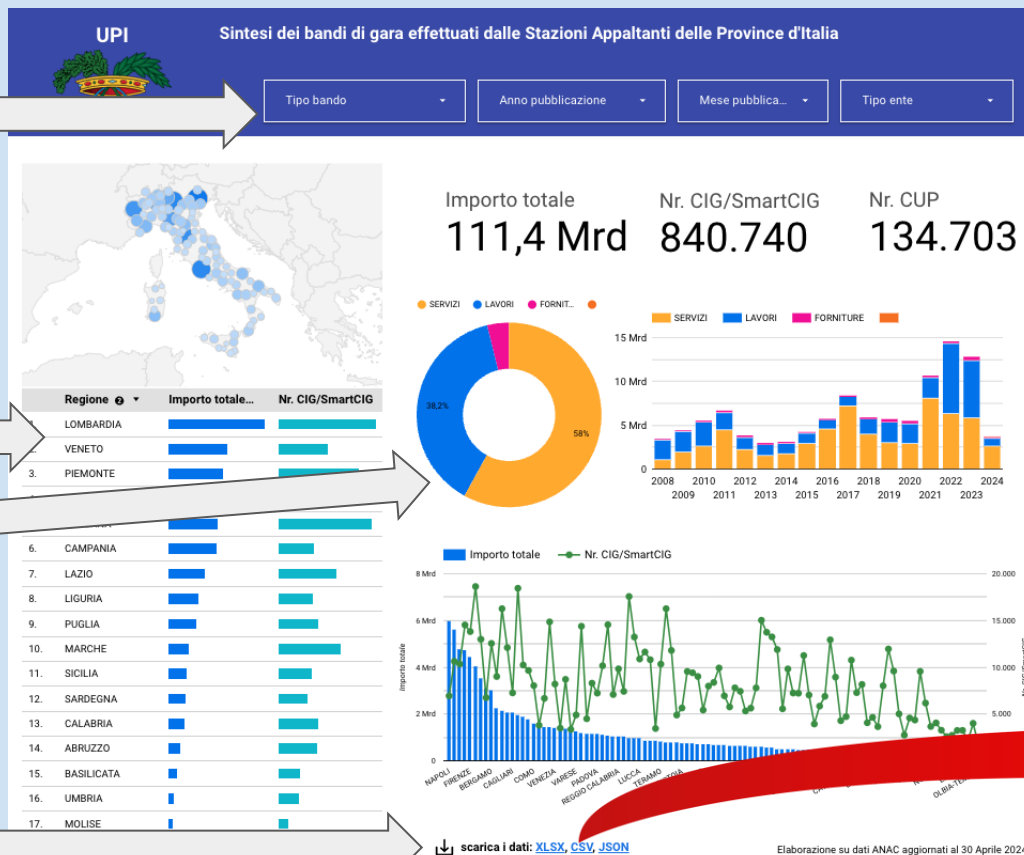
Filtri:

- Tipo di Bando (Cig e SmartCig
- Anno di Pubblicazione dal 2000 a Aprile 2024)
- Mese di Pubblicazione
- Tipo di Ente (Provincia o Città Metropolitana)

Filtri incrociati su widget per:

- Regioni-Province
- Per Tipo di appalto
- ... o qualsiasi altra dimensione visualizzata

Dati analitici **scaricabili in formato aperto**





<https://upi.sciamlab.com>

API endpoint	Descrizione
/	UPI API Home . Riporta una sintesi dell'API e guida per accedere alla documentazione OpenAPI degli endpoint
/docs	Console Swagger con la documentazione ed esecuzione di test delle UPI API
/specs	Specifiche Swagger UPI API conformi OpenAPI 3.1.0
/data/upi-sintesi-appalti	Endpoint per il download dei dati relativi alla Sintesi degli appalti
/data/upi-sintesi-scuole	Download dei dati con il Dettaglio dei Progetti PNRR Scuole
/data/upi-progetti-pnrr	Download dei dati di Sintesi dei Progetti PNRR
/data/upi-progetti-pnc	Download dei dati Sintesi del PNC
/data/anac-qualificazioni-sa	Endpoint per il download dei dati relativi alla qualificazioni delle Stazioni Appaltanti in Italia
/data/upi-appalti-conto-terzi	Endpoint per il download dei dati relativi agli appalti gestiti dalle stazioni appaltanti delle Province UPI per conto di amministrazioni terze



Servizi API per download e accesso ai dati

ANAC - Qualificazione SA

Ricerca Puntuale
Utilizzando diversi
criteri



Tre aree distinte
qualificazione:

- Di diritto
- Lavori
- Servizi e Forniture

Portale Servizi A.N.AC. - Qualificazione ITA Accedi

AUTORITÀ NAZIONALE ANTICORRUZIONE

Home > Qualificazione Stazioni Appaltanti > ELENCO DELLE SA QUALIFICATE

MENÙ

- Elenco Delle SA Qualificate
- Le Mie Stazioni Appaltanti
- Le Mie Istanze

ELENCO STAZIONI APPALTANTI QUALIFICATE

Di Diritto **Lavori** Servizi e Forniture

Filtri

Codice Fiscale Denominazione Provincia

Livello di Qualificazione Disponibile per terzi

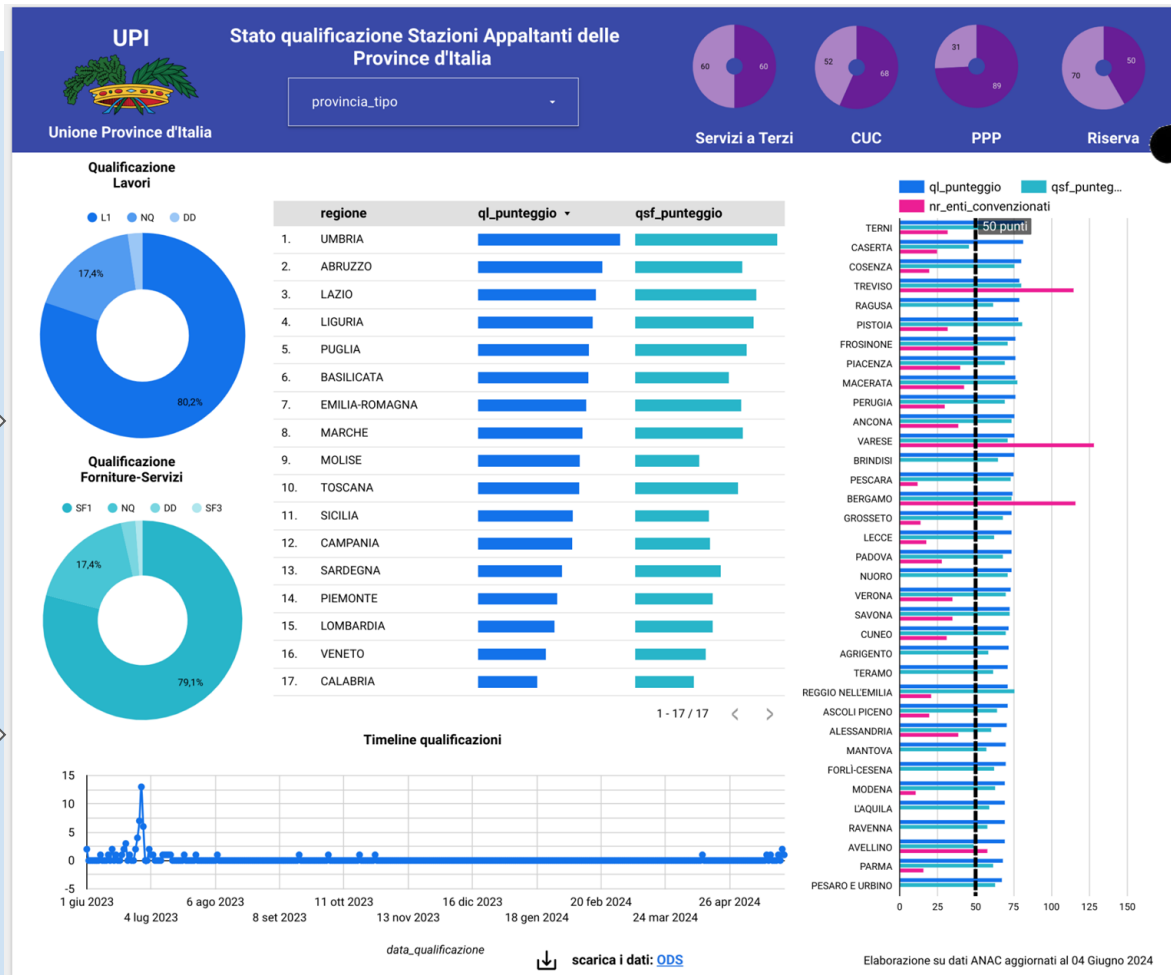
Codice Fiscale	Denominazione	Provincia	Livello di Qualificazione	Data Qualificazione	Centrale di committenza	Qualificazione con riserva	Disponibile per terzi	PPP
80028240234	AZIENDA GESTIONE EDIFICI COMUNALI (A.G.E.C.)	VERONA	L1	6/19/2023	No	No	No	Si
91091240118	AUTORITA' DI SISTEMA PORTUALE DEL MAR LIGURE ORIENTALE	LA SPEZIA	L1	6/13/2023	No	No	Si	Si

Qualificazione SA delle Province

- Media dei punteggi per regione
- Le 35 province con il punteggio più alto (soglia 50 punti)
- Punteggi per Lavori o Forniture e Servizi
- Timeline data qualificazione

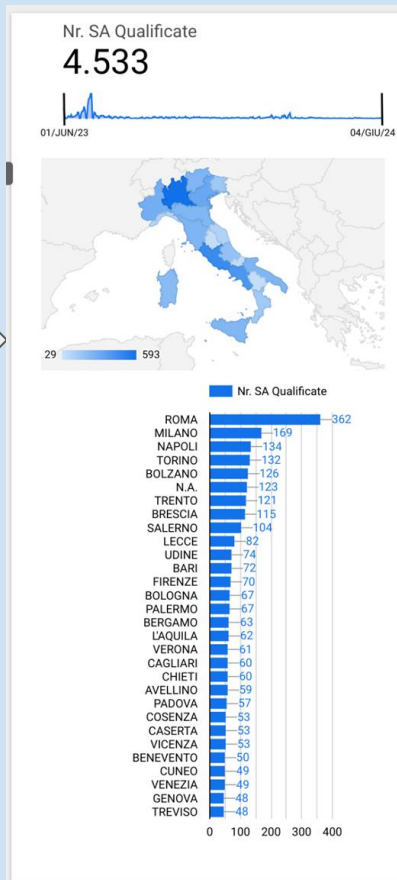
Filtri per:

- Servizi a terzi
- Centrale di Committenza
- PPP
- Qualificazione con Riserva



Qualificazione SA Italia

- Filtro per regione
- Numero SA per regione
- Singole amministrazioni qualificate con relativi punteggi per Lavori o Forniture e Servizi
- Timeline data qualificazione



denominazione	ql_punteggio	qfs_punteggio
1. AMMINISTRAZIONE COMUNALE		
2. ENTE REGIONALE PER IL DIRITTO AL...		
3. AZIENDA TERRITORIALE PER LEDILIZ...		
4. AZIENDA GESTIONE EDIFICI COMUN...		
5. AUTORITA' DI SISTEMA PORTUALE D...		
6. AMMINISTRAZIONE PROVINCIALE DI...		
7. COMUNE DI CAMPI SALENTINA		
8. PROVINCIA DI MONZA E DELLA BRIA...		
9. PROVINCIA DI CASERTA		
10. COMUNE DI SELLIA MARINA		
11. COMUNE PIOVE DI SACCO		
12. STAZIONE UNICA APPALTANTE DELL...		
13. AMMINISTRAZIONE PROVINCIALE DI...		
14. COMUNE DI VERBANIA		
15. CONCESSIONI AUTOSTRADALI VENE...		
16. REGIONE PUGLIA		
17. AMMINISTRAZIONE PROVINCIALE DI...		
18. ISTITUTO AUTONOMO CASE POPOLA...		
19. PROVINCIA REGIONALE DI RAGUSA		
20. COMUNE DI PESCHIERA BORROMEO		
21. ENTE REGIONALE PER L'ABITAZIONE ...		
22. CONFSERVIZI LAZIO		
23. PROVINCIA DI PISTOIA		
24. COMUNE DI CESENATICO		
25. CITTA METROPOLITANA DI VENEZIA		
26. COMUNE DI CAPANNORI		
27. ALTO TREVIGIANO SERVIZI SPA		

1 - 100 / 4512 < >

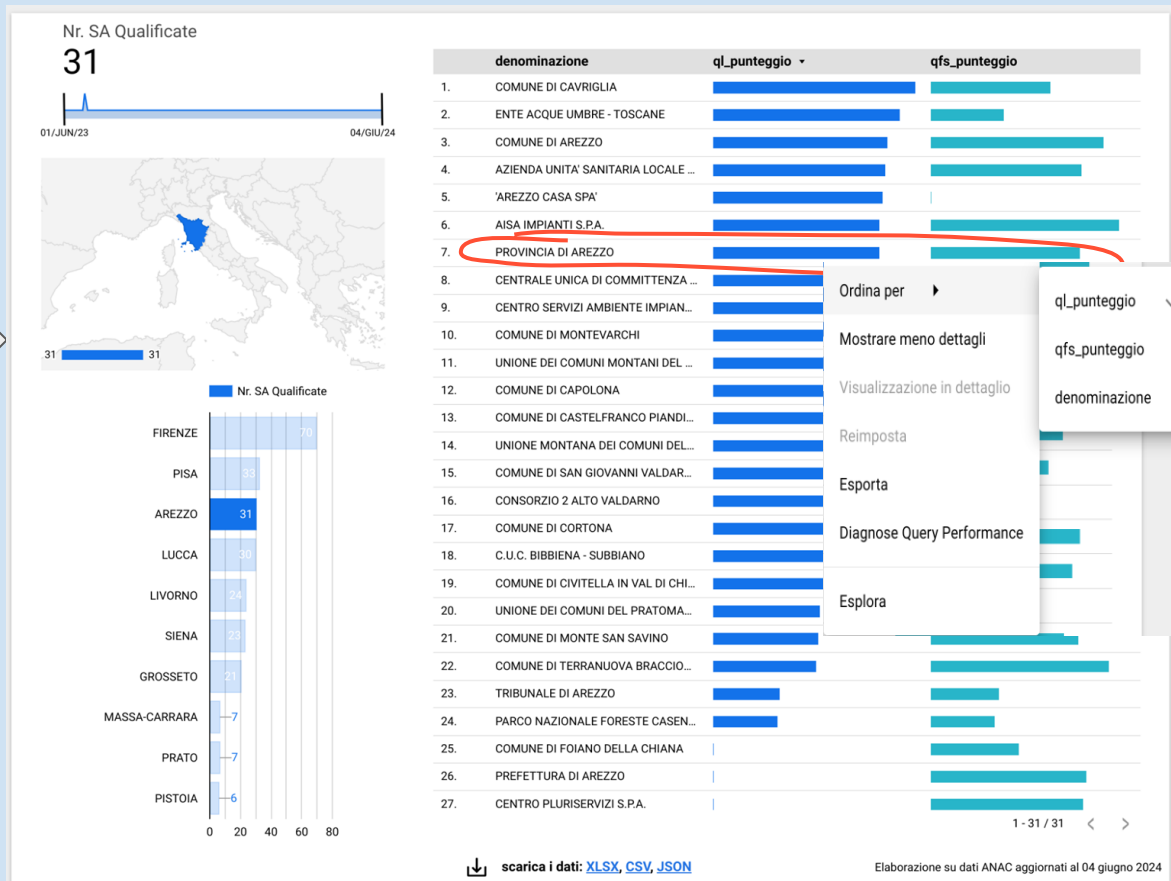
scarica i dati: [XLSX](#), [CSV](#), [JSON](#)

Elaborazione su dati ANAC aggiornati al 04 giugno 2024



Qualificazione SA Italia (esempio filtro)

- Toscana
- Arezzo
- Singole amministrazioni qualificate con relativi punteggi per Lavori o Forniture e Servizi
- Timeline data qualificazione



Metodologia di raccolta ed analisi dei dati

- Tutte le analisi svolte si basano sulle **evidenze dei dati** registrate nelle **banche dati istituzionali di riferimento** degli appalti, qualificazioni ed investimenti pubblici, in particolare gestite dall' Autorità nazionale anticorruzione (ANAC), MEF e DIPE.
- Sono stati riusati i **dati aperti**, opportunamente normalizzati, **aggiornati con frequenza mensile** e messi a disposizione on line in open data, adeguatamente arricchiti di ulteriori informazioni.
- Il gruppo di lavoro ha sviluppato delle **estrazioni** dati dai dataset originali, integrati in un **Datawarehouse** e prodotto dei **cruscotti** di business intelligence dinamici navigabili su web, attualmente disponibili per UPI.
- Il report si riferisce a **86 Province**, di cui 76 delle regioni a statuto ordinario e 10 delle Regioni a Statuto Speciale. Per alcune analisi sono stati inseriti i dati delle **14 Città metropolitane**)

Grazie ;)

Contatti:

Alessio Dragoni
ad@sciamlab.com